

November 2025 - Juni 2026

Third Mission School Angebote 2025'26

Weiterbildungen für Forschende
an HTW, HWR, BHT, EHB, KHSB



**Zukunft
findet
Stadt**

Das Hochschulnetzwerk
für ein resilientes Berlin



**BERLIN SCHOOL OF
PUBLIC ENGAGEMENT
AND OPEN SCIENCE**

für Natur
**MUSEUM FÜR
NATURKUNDE
BERLIN**

Übersicht

Was ist die Third Mission School?

3

Eckpunkte der Angebote

5

Wie funktioniert es?

6

Zeitplan

7

Inhalte der Trainingsmodule

8

Anmeldung

9

Über die Berlin School

14



Was ist die Third Mission School?

Im Verbundprojekt „**Zukunft findet Stadt**“ haben sich fünf Berliner Hochschulen (HAW) mit drei Praxispartnern zusammengetan, um Potentiale und Prozesse für mehr Transfer zwischen Forschung und Gesellschaft projektorientiert zu erforschen.

Ein Partner ist dabei das **Museum für Naturkunde Berlin** mit seinem Team der **Berlin School of Public Engagement and Open Science** (BSoPE), die seit einigen Jahren ein Trainings-Portfolio für Forschende zu Bausteinen wirkungsvollen Engagement anbietet.



Was verstehen wir unter Public Engagement (PE)?

PE umfasst die vielfältigen Ansätze der Interaktion zwischen Forschung und nicht-akademischen Akteuren für einen gegenseitigen Nutzen. Es beschreibt ein Feld in der deutschen Forschungslandschaft, die Praxis des Austauschs zwischen Forschenden und der Öffentlichkeit, und steht für die Haltung, dass Forschung und Gesellschaft vom gegenseitigen Austausch profitieren.

Public Engagement Kodex, Berlin School of Public Engagement and Open Science & Cyber Valley, 1. Edition, 2022 - [Link](#)

Was ist die Third Mission School?

Aufbauend auf Angeboten der Berlin School bietet das Teilvorhaben „**Third Mission School**“ im ZfS-Verbund Akteuren der beteiligten Hochschulen verschiedene Möglichkeiten, ihre Kompetenzen für partizipative Wissenschaftsstrategien und dialogische Interaktionen zu vertiefen.

Ob in Trainings, Beratungen oder Kollaborationen: im Mittelpunkt steht die Entwicklung eines eigenen Wegs hin zu mehr Transfer und Engagement, und im wertschätzendem Austausch mit Kolleg:innen neue Möglichkeiten für die eigene (projekt-orientierte) Forschung auszuprobieren.

Third Mission School



Ab November 2025 wird dazu erstmals ein Programm aus **Trainings & Mentoring zu Public Engagement** *speziell für Forschende angewandter Disziplinen* der am Verbund teilnehmenden Hochschulen angeboten, bestehend aus

- a) Wintersemester 25'26 – Trainingsmodule
- b) Sommersemester 26 – Mentoring

Eckpunkte der Angebote

Wer? Forschende aller Disziplinen und in allen Phasen ihrer Karriere der Partner-Hochschulen HTW, HWR, BHT, EHB, KHSB (Professor:innen / hauptamtlich Lehrende, Gastlehrende, Wiss. Mitarbeiter:innen, Promovierende, etc.)

Wann & Wo? November 2025 bis Juni 2026, online

- a) Nov. 25 – Febr. 26: thematische Trainings-Module,
- b) März 26 - Juni 26: Mentoring, projektbezogene Beratungen (ggf. vor Ort).

Was? Strategisches Engagement in Theorie und Praxis -

- a) Drei thematische Module, bestehend aus Input-Session plus optionaler Vertiefung
- b) Regelmäßige Mentoring-Termine, 1:1 und in Peer-Groups.

Mehr dazu ab Seite 9.

Was gibt es am Ende? Bei regelmäßiger Teilnahme im Wintersemester erhalten Teilnehmende die Möglichkeit das projektorientierte Mentoring wahrzunehmen. Mit einer Reflexion am Ende beider Teile kann ein Teilnahme-Zertifikat erhalten werden.

Wie anmelden? Per Email an



beeke.bartelt@mfn.berlin

Third Mission School



Wie funktioniert es?

Wir bieten das Programm ausschließlich über die Partner-Institutionen **HTW, BHT, EHB, HWR, KHSB** im Verbund „Zukunft findet Stadt“ an. Im Rahmen der Kooperation bieten wir bis zu 5 Plätze für Forschende je Institution für das komplette Training (Winter- und Sommersemester) an.

Die Teilnehmenden erhalten:

- Zugang zu zusätzlichen Angeboten der Berlin School (z.B. Masterclasses, Talks)
- Austauschmöglichkeiten mit anderen Forschenden
- Strategische Beratung zu Public Engagement und Möglichkeiten der Zusammenarbeit in der Praxis
- Zertifikat bei regelmäßiger Teilnahme

Das Programm ist derzeit als Teilvorhaben des Verbundprojekts „Zukunft findet Stadt“ kostenfrei.

Im Gegenzug bitten wir um Unterstützung durch Feedback und Sichtbarmachung.

Third Mission School

htw Hochschule für Technik
und Wirtschaft Berlin
University of Applied Sciences

BHT Berliner
Hochschule
für Technik

ehb
EVANGELISCHE
HOCHSCHULE BERLIN

Hochschule für
Wirtschaft und Recht Berlin
Berlin School of Economics and Law

KHSB
Katholische Hochschule
für Sozialwesen Berlin

**Berlin School of
PUBLIC ENGAGEMENT
AND OPEN SCIENCE**

Zeitplan



Wintersemester 25'26 - Module

03. Nov.: Drop-in Informationssession
10 – 11:30 Uhr (online)

[link](#)



10. Nov.: Anmeldeschluss

*per Email an
beeke.bartelt@mfn.berlin*

Nov. - Jan.: Drei thematische Module
(Forschungsstrategien, Impact, Kreative Formate),
plus:
optionale Vertiefungen nach Absprache



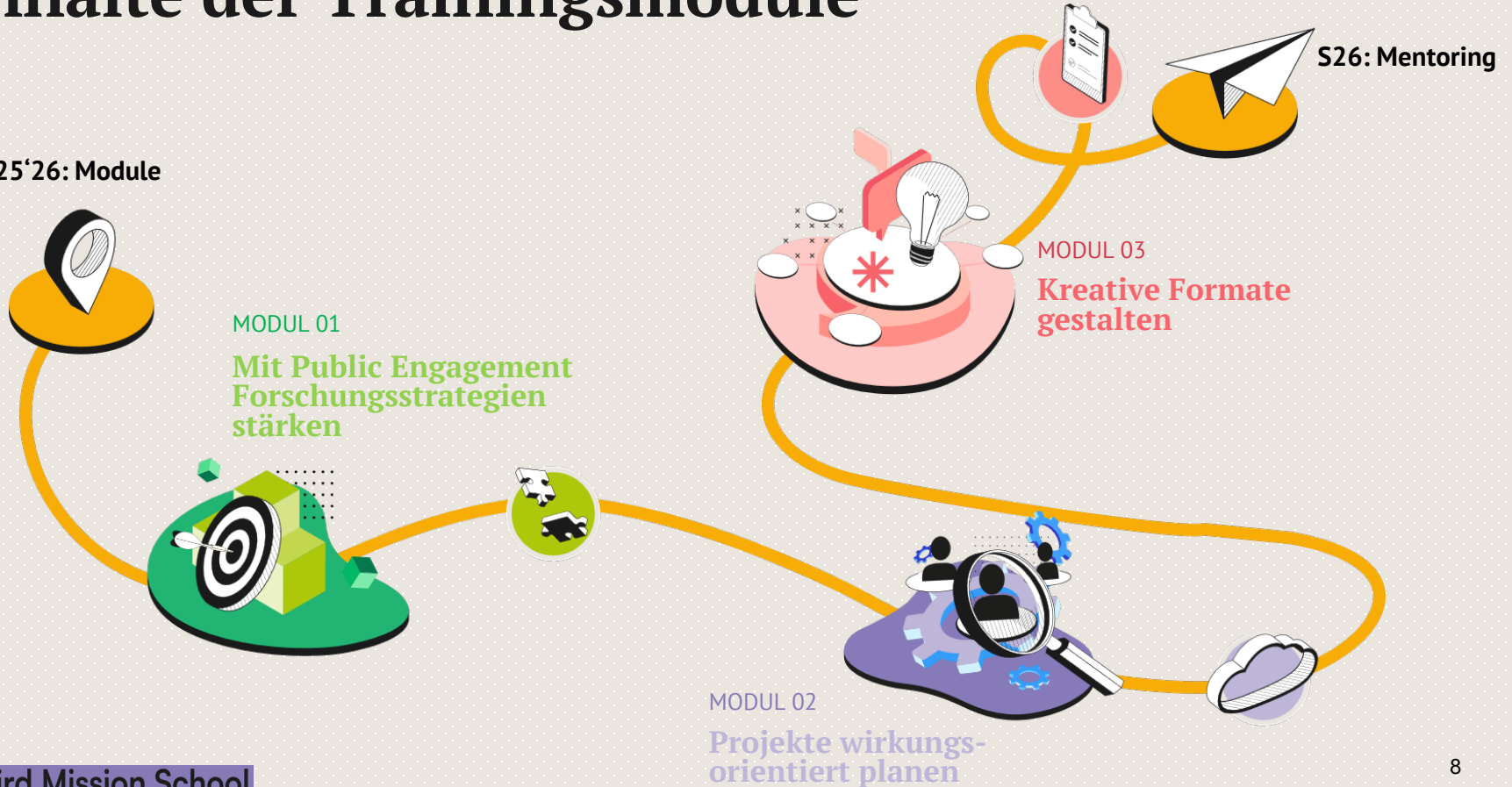
Sommersemester 26 - Mentoring

März: Auftakt Mentoring

April – Juni: 1:1 Sessions, Austauschformate

Inhalte der Trainingsmodule

WS25'26: Module



Inhalte der Trainingsmodule

Die optionalen Vertiefungen werden nach Bedarf der Teilnehmenden angeboten

MODUL 01

**Mit Public Engagement
Forschungsstrategien
stärken**

NOVEMBER / DEZEMBER 2025

Grundlagenworkshop

Die Bausteine des
Public Engagement

Optionale Vertiefung

Modelle und Wirklichkeiten –
Methoden in der Praxis

MODUL 02

**Projekte wirkungs-
orientiert planen**

DEZEMBER 2025 / JANUAR 2026

Grundlagenworkshop

Ziele und Motivationen für
gegenseitige Mehrwerte

Optionale Vertiefung

Für Transfer und
Partizipation gewinnen

Impact
Planning

MODUL 03

**Kreative Formate
gestalten**

JANUAR / FEBRUAR 2026

Grundlagenworkshop

Interaktionsdesign

Optionale Vertiefung

Storytelling für
Forschende

Projektbaukasten und
Engagementplan

MODUL 01

Mit Public Engagement Forschungsstrategien stärken

Third Mission, Transfer, Public Engagement – dieses Grundlagenmodul stellt Bausteine für qualitativ hochwertige Engagementstrategien vor und vermittelt Ansätze, sie wirkungsvoll in die eigene Lehr- und Forschungsarbeit zu integrieren.

Grundlagenworkshop: Bausteine des Public Engagements (1,5h)

- Prinzipien und Ansätze des Engagements
- Motivationen und Möglichkeiten in unterschiedlichen Forschungskontexten
- Werkzeuge für die Gestaltung von Engagement-Projekten

Optionale Session (1,5h):

- ★ Modelle und Wirklichkeiten – Methodentests in der Praxis



Grundlagenworkshop

Termin:
17. November 2025

Optionale Vertiefung

Termin:
Dezember 2025

Projekte wirkungsorientiert planen

Nachdem grundlegende Möglichkeiten für mehr Engagement in der eigenen Praxis offen gelegt wurden geht es im zweiten Modul darum, mit verschiedenen Akteuren wirkungsvoll in Austausch zu gehen – Zielgruppen definieren, Motivationen verstehen, Prioritäten klären.

Grundlagenworkshop: Engagement für gegenseitige Mehrwerte (1,5h)

- Menschen im Mittelpunkt – Bedürfnisse und Motivationen verstehen
- Strategische Projektplanung mit verschiedenen Zielgruppen und Partnern

Optionale Sessions (1,5h):

- ★ Für Transfer und Partizipation gewinnen
- ★ Impact Planning



Grundlagenworkshop

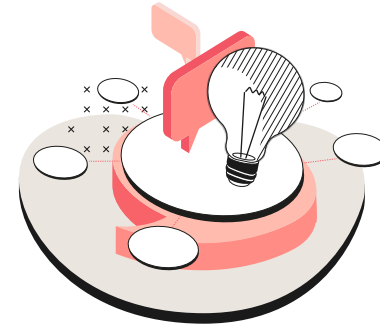
Termin:
15. Dezember 2025

Optionale Vertiefung

Termin:
Januar 2026

Kreative Formate gestalten

Partizipativ, kollaborativ, co-kreativ – mit Unplanbarem planen?
Im diesem Modul werden Methoden zur Gestaltung von wirkungsorientierten Interaktionen vorgestellt und getestet, welche konkreten Formate sowohl den persönlichen Forschungsinteressen der Teilnehmenden als auch den potentiellen Beteiligten nützen können.



Grundlagenworkshop: Interaktionsdesign (1,5h)

- Möglichkeiten und Grenzen von Interaktion verstehen
- Inspiration für innovative Formate: von Objekten und Spielen

Grundlagenworkshop

Termin:
19. Januar 2026

Optionale Session (1,5h):

- ★ Storytelling für Forschende
- ★ Projektbaukasten: Entwickle Deinen eigenen Engagementplan

Optionale Vertiefung

Termin:
Februar 2026



×

Anmeldung

per Email an



beeke.bartelt@mfn.berlin



*zukunfstadt.berlin/
third-mission-school*

Third Mission School

× ×
×



Das Hochschulnetzwerk für ein resilientes Berlin



Gefördert durch:



Die Berlin School of Public Engagement

Teil der Public Engagement & Impact Unit am Museum für Naturkunde Berlin

Wir verbinden Forschung und Gesellschaft um Forschung offener, zugänglicher und impact-orientierter zu machen. Damit stärken wir eine vielfältige, demokratische Forschungskultur.

Mit unserer Arbeit schaffen wir Anreize und Möglichkeiten für die Zusammenarbeit zwischen Interessensgruppen, Öffentlichkeiten und Forschenden aller Karrierestufen. Ein Schwerpunkt sind dabei Weiterbildungsformate und Beratung für Forschende und Public Engagement-Fachleute. Damit stärken wir Kapazitäten und Kompetenzen für Public Engagement und Partizipation in Deutschland und weltweit.



Berlin School of Public Engagement
and Open Science



publicengagement.berlin

